

SCHLEITZER
Gärtner von Eden®

GartenNews

Ausgabe Nr. 35



Mein Garten. Mein Zuhause.®

WAS WÄCHST WO · JEDER, WIE ER MAG · 365 TAGE GARTENLEBEN · FÜR VIERBEINIGE GARTENFREUNDE



Lebensraum Garten

Die Anziehungskraft schöner Gärten ist enorm und nur zu verständlich: Gibt es Schöneres, als umgeben von lebendigem Grün, duftenden Blüten und wogenden Blättern zu werkeln, Kraft zu tanken, einfach zu genießen? Hier ist man der Natur ganz nah, den Wuchs der Pflanzen gerade so weit gezähmt und in Form gebracht, dass es dem Menschen wohltut und ihm den Blick für das Wesentliche öffnet. Wer einen Garten hat, der ihm dieses persönlich passende Maß an Freiheit bietet, hat sich einen unschätzbaren wertvollen Wohlfühlort, einen wirklichen Lebensraum geschaffen, einen Platz zum Sein und Bleiben. Lesen Sie hier, wie wir aus Grundstücken solche Lebensräume machen – für Menschen, Pflanzen und auch Tiere.

Alexander und Daniel Jehle mit dem Schleitzer-Team

A. Jehle Daniel Jehle



Was wächst wo?

PFLANZENAUSWAHL FÜR DEN GARTEN NACH DEM REINEN LUST-PRINZIP? DAS FUNKTIONIERT LEIDER MEIST NICHT, WEIL NICHT JEDE PFLANZE ÜBERALL GEDEIHT. DAMIT DIE GRÜNEN GARTENBEWOHNER DAUERHAFT SCHÖN SIND UND MÖGLICHST WENIG ARBEIT MACHEN, SOLLTE MAN UNBEDINGT AUF STANDORTGERECHTE BEPFLANZUNG SETZEN. WIE DAS GEHT? GARTENPROFIS WISSEN BESCHIED.

Lichteinfall, Wasserangebot, Bodenverhältnisse: Es gibt reichlich Faktoren, die einen Standort im Garten bestimmen und damit auch darüber entscheiden, welche Pflanzen sich dort wohlfühlen. Das macht die Pflanzenauswahl für den Laien einigermaßen kompliziert, denn bei weitem nicht alles, was dem Gartenbesitzer gefällt, findet am zugeordneten Standort dann auch optimale Lebensbedingungen vor. Deshalb empfehlen Gartenprofis, möglichst standortgerecht zu pflanzen, also Gehölze, Stauden und Co. danach auszuwählen, ob ihre Bedürfnisse zu den Bedingungen im jeweiligen Beet passen. Ein solches Vorgehen erfordert reichlich Pflanzenwissen.

Die gute Nachricht lautet aber: Standortgerechte Pflanzungen erfordern weniger Pflegeaufwand und sind langlebiger, und Gartengestalter mit fundiertem Pflanzenwissen finden für jeden Standort und jede ästhetische Vorliebe die passende Besetzung.



Umdenken im Garten

ES IST NICHT MEHR ZU LEUGNEN: DAS KLIMA VERÄNDERT SICH UND MIT IHM AUCH DAS WETTER. DIE EXTREME NEHMEN ZU.

Lange Trockenheit, Hitzeperioden, Starkregen, Stürme kommen häufiger vor als früher. Darauf sollte man sich auch bei der Gartengestaltung einstellen. Rasenflächen mit Drainageschicht, durchlässige Bodenbeläge, tiefwurzelnde, hitzeverträgliche Pflanzen: Man kann einiges tun, um seinen Garten gegen Wetterextreme zu wappnen. Worauf man achten sollte, damit er wetterfest wird und gleichzeitig eine grüne Wohlfühloase bleibt, wissen erfahrene Gartengestalter.

Mit einer Pflanzplanung vom Profi entstehen dauerhaft schöne Beete.





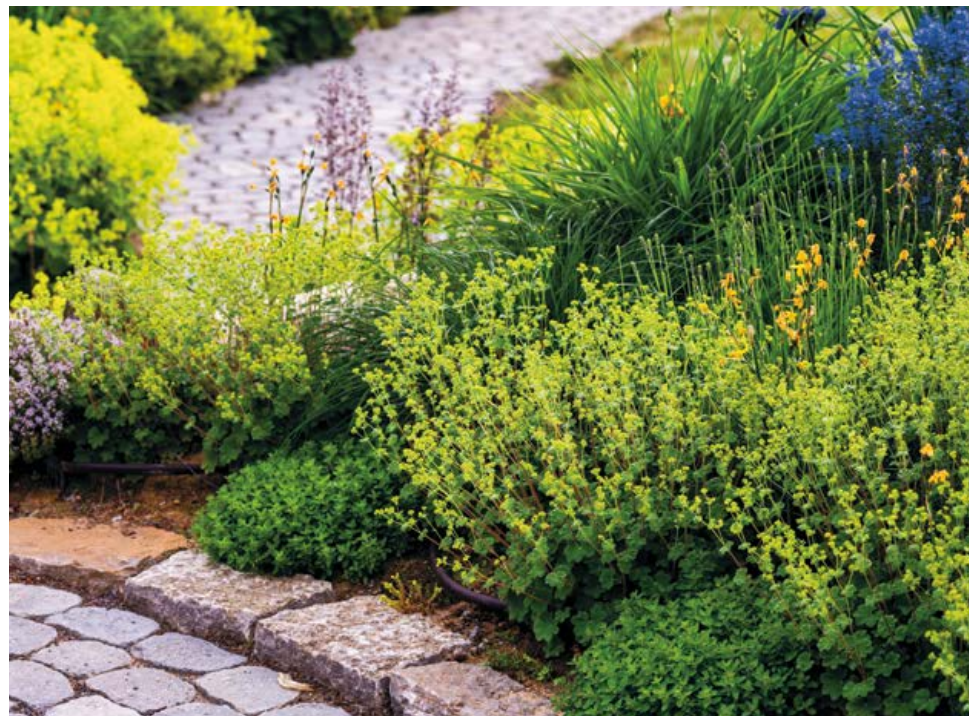
Auf Halmhöhe

VIELE GARTENBESITZER ROLLEN IN IHREM FREILUFTWOHNZIMMER GERN DEN GRÜNEN TEPPICH AUS. WELCHER ZU WELCHEM GARTEN PASST, SOLLTE MAN SICH VORHER GUT ÜBERLEGEN.

Liegewiese, Spielplatz oder dekorative Grünfläche? Rasen kann einen Garten auf vielfältige Weise bereichern. Damit er die ihm zugeordnete Funktion übernehmen und dabei auch noch dauerhaft gut aussehen kann, sollte man sich vor der Anlage des grünen Teppichs bewusst machen, wie und wie intensiv man ihn nutzen möchte. Nur dann greift man zielsicher zur passenden Rasensamenmischung respektive zum passenden Rollrasen, denn Rasen ist beileibe nicht gleich Rasen. Unterschiedliche Grassorten bringen unterschiedliche Eigenschaften in Bezug auf Robustheit, Licht- und Wasserbedarf, Halmstärke und Wuchsverhalten mit.



Der männliche Buchfink ist der Schönling unter den Singvögeln. Er ist bekannt für seinen Regenruf.



Anti-Unkraut-Pflanzung

VIEL HILFT VIEL! DIESER SATZ GILT DEFINITIV IM KAMPF GEGEN UNKRAUT. GEMEINT IST ABER NICHT DER GROSSZÜGIGE EINSATZ VON GIFT, SONDERN VON PFLANZEN.

Das beste Mittel gegen Unkraut in Beeten sind Pflanzen! Denn wenn die Erde von gewünschten Gartenbewohnern besetzt ist, haben unerwünschte keine Chance. Das funktioniert natürlich nicht vom Start weg, weil Pflanzen eine gewisse Zeit brauchen,

um sich zu etablieren. Aber in einem gut angelegten Beet erübrigt sich das Unkrautjäten meist schon nach zwei bis drei Jahren fast vollständig. Deshalb lautet ein wichtiges Gärtnermantra: Nicht bei den Pflanzen sparen!

Jeder, wie er mag



EIN GARTEN IST NICHT NUR EIN LEBENSRAUM FÜR TIERE UND PFLANZEN, SONDERN NATÜRLICH AUCH FÜR SEINE BESITZER. DIE SOLLTEN SICH BEI DER AUSWAHL DER PFLANZEN UNBEDINGT DIE FRAGE STELLEN: WOMIT FÜHLE ICH MICH WOHL?

Knallfarben, Pastelltöne oder grün in grün? Üppige Vielfalt in Formen und Farben oder dezente Zurückhaltung? Die Akzente, die dafür sorgen, dass man sich in seinem Garten wohlfühlt, sind von Mensch zu Mensch verschieden: Während der eine sich gern mit der Überfülle der Natur umgibt, liebt der andere seinen Garten ganz besonders, weil in ihm Auge und Geist zur Ruhe kommen können. Das Wunderbare an Mutter Natur und damit auch an der Gestaltung eines Gartens ist die Vielfalt der Möglichkeiten. Das Schwierige dabei ist: sich zu entscheiden.

Wie man einen Garten zum individuell passenden grünen Lebensraum für seine menschlichen Bewohner macht, ergründet ein versierter Gartengestalter in intensiven Gesprächen. Er hat auch das nötige Wissen für eine dauerhaft schöne Umsetzung.

Kleine Selbsterkundung

GÄRTEN SOLLEN WOHLFÜHLORTE SEIN, OASEN DER ERHOLUNG IM STÜRMISCHEN ALLTAG. DOCH SO, WIE SICH DAS EIGENE LEBEN STETIG WEITERENTWICKELT, WANDELT SICH AUCH DER GARTEN MIT DEN JAHREN.

Damit Leben und Garten dauerhaft harmonieren, lohnt es sich, von Zeit zu Zeit zu überprüfen, ob beide noch zusammenpassen.

Die Beantwortung der folgenden Fragen kann dabei helfen:

- Fühlen sich alle Nutzer des Gartens dort generell wohl?
- Gibt es etwas in Ihrem Garten, das Ihnen nicht (mehr) gefällt?
- Würden Sie sich gern mehr im Garten aufhalten, als Sie es derzeit tun? Wenn ja: Woran liegt es, dass Sie es nicht tun?
- Gibt es Dinge, die Sie gern in Ihrem Garten täten (zum Beispiel lesen, mit anderen zusammensitzen, grillen, Gemüse anbauen etc.), für die Sie aber nicht das geeignete Plätzchen finden?
- Wie viel Zeit verbringen Sie mit der Gartenpflege? Investieren Sie die Zeit gern und sind Sie hinterher mit dem Ergebnis zufrieden?

Wer sich diese Fragen ehrlich beantwortet, erfährt schon eine Menge über den aktuellen Status der Beziehung zu seinem Garten.

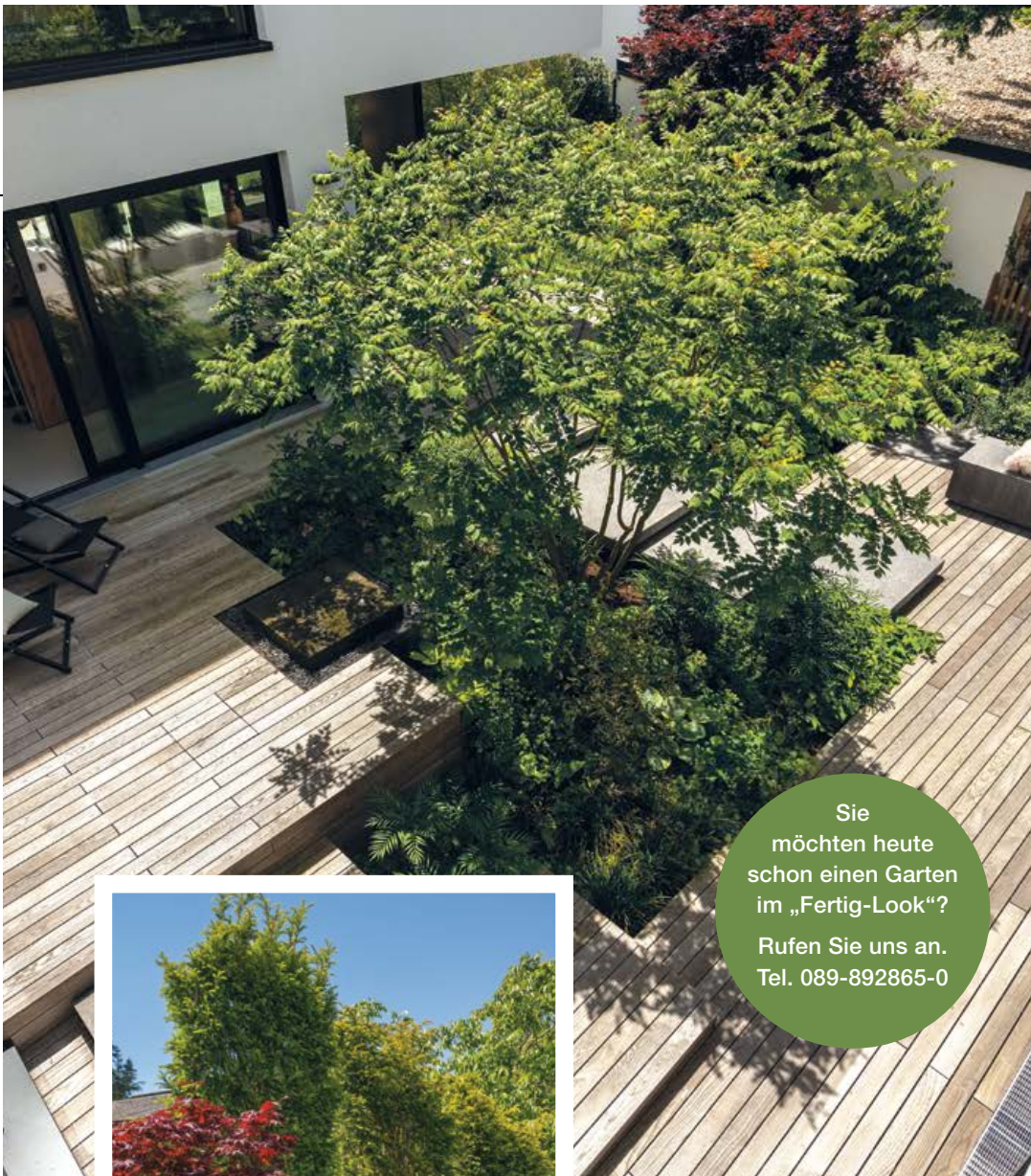
Kompetenter
Sparringspartner
für eine
Bestandsaufnahme
ist natürlich Ihr
Gärtner von Eden.
Tel. 089-892865-0



Anders schwimmen

SO MANCHER POOL IST IN DIE JAHRE GEKOMMEN UND WIRD DESHALB NICHT MEHR GENUTZT. NUR WENIGE WISSEN: DAS ALTE SCHWIMMBECKEN LÄSST SICH MIT PROFESSIONELLER HILFE IN EINE MODERNE BADEGELEGENHEIT UMWANDELN.

Ob einen konventionellen Pool mit aktueller Technik ausstatten oder aus einem solchen Klassiker einen Biopool machen: Es gibt viele Möglichkeiten, einer alten Badegelegenheit zu neuer Attraktivität zu verhelfen. Dazu trägt auch bei, sie stilvoller und harmonisch in den umgebenden Garten einzubetten.



Sie möchten heute schon einen Garten im „Fertig-Look“? Rufen Sie uns an. Tel. 089-892865-0



Garten im Zeitraffer

EIN PAAR JAHRE WARTEN, BIS DER GARTEN RICHTIG EINGEWACHSEN UND DIE ERDE IN DEN BEETEN NICHT MEHR ZU SEHEN IST? DIE GEDULD HAT NICHT JEDER UND MUSS AUCH NICHT

UNBEDINGT AUFGEBRACHT WERDEN. PROFESSIONELLE GARTENGESTALTER KÖNNEN GÄRTEN AUCH SO BAUEN, DASS SIE AM TAG DER FERTIGSTELLUNG AUSSEHEN, ALS SEIEN SIE SCHON JAHRE ALT.

Zugegeben: der Aufwand ist deutlich höher, wenn man einen Acht-Meter-Baum pflanzt, als bei einem Baum, der nur zwei Meter misst. Schwertransporter und Kran gehören dann



neben Bagger und Schaufel zum nötigen Werkzeug, aber machbar ist das – genauso wie das Pflanzen meterhoher, bereits akkurat gestutzter Hecken, und Rollrasen verleiht dem Garten ohnehin sofort den Fertig-Look. Je nach Anspruch und Wünschen der Gartenbesitzer kann es durchaus sinnvoll sein, bei der Anlage eines Gartens auf ältere und damit größere Pflanzen zu setzen. Wichtig ist aber, solche Projekte mit einem erfahrenen Gartengestalter an seiner Seite anzugehen, denn ohne fundiertes Know-how kann man rasch Schiffbruch erleiden.

Übrigens: Schon ein einziger Solitär jenseits der üblichen Größe verleiht einem frisch angelegten Garten eine gewisse Alterswürde.

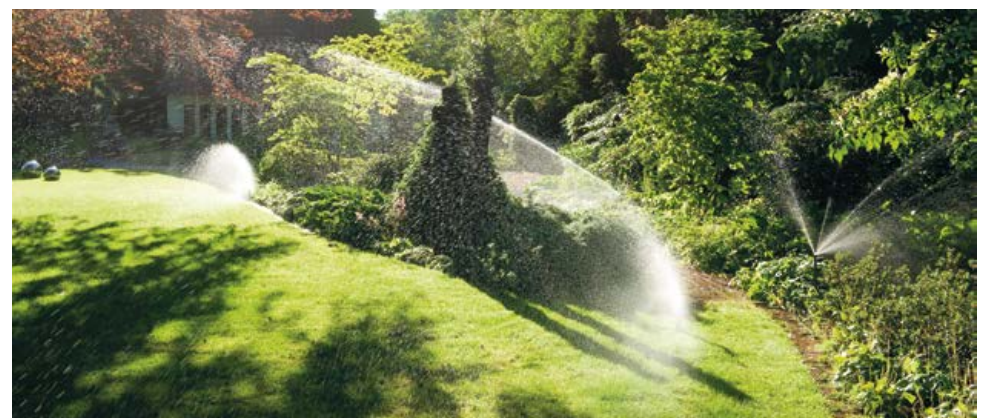
Zum ersten Mal seit sieben Jahren landet der Haussperling in bayerischen Gärten wieder auf Platz 1 der gezählten Vögel.



Den Lebensraum Garten genießen



Der Genussfaktor eines Gartens definiert sich für jeden unterschiedlich. Genussmindernd finden viele allerdings die Gartenpflege. Da schafft der Profiservice Abhilfe.



Wasser ist Leben

DAMIT SICH EIN GARTEN OPTIMAL ENTWICKELN KANN, BRAUCHEN SEINE PFLANZLICHEN BEWOHNER REGELMÄSSIG WASSER. GERADE IN TROCKENEN, WARMEN SOMMERN KANN DAS GIESSEN REGELRECHT IN ARBEIT AUSARTEN – ES SEI DENN, MAN HAT SEINEN GARTEN MIT EINER BEWÄSSERUNGSANLAGE AUSGESTATTET.

Es ist bei weitem nicht nur die Bequemlichkeit von Gartenbesitzern, die eine Bewässerungsanlage zu einem wertvollen Ausstattungselement im Garten macht. Fachkundig eingestellt, kann sie dafür sorgen, dass jede Pflanze entsprechend ihrem Bedarf gewässert wird und sich somit optimal entwickeln kann. Außerdem hilft eine Bewässerung, Wasser zu sparen, weil sie das lebenswichtige Nass ganz gezielt abgibt, und sie sorgt dafür, dass alle Pflanzen auch dann bestens

versorgt sind, wenn ihre Besitzer mal keine Zeit haben, sich um sie zu kümmern. Welches System für welchen Garten das passende ist, sollte man sich vom Gartenspezialisten erklären lassen.

Gut zu wissen: Auch in bereits angelegte Gärten lässt sich eine Bewässerungsanlage mit überschaubarem Aufwand und ohne die Pflanzungen in Mitleidenschaft zu ziehen integrieren.



Wir planen und pflanzen Ihren 365-Tage-Garten

365 Tage Gartenleben

FÜR PFLANZEN UND TIERE IST DER GARTEN EIN GANZJÄHRIGER LEBENSRAUM, UND MIT DURCHDACHTER PLANUNG LÄSST SICH AUCH FÜR DEN MENSCHEN DIE GARTENSAISON BETRÄCHTLICH ERWEITERN.

Für Gartengestalter mit fundiertem Pflanzenwissen ist es ein Leichtes, Pflanzflächen auch weit über die Hauptgartensaison hinaus attraktiv zu machen. Die Kunst besteht darin, die Pflanzen so auszuwählen, dass sich ihre Blühphasen ergänzen. Und sollte einmal keiner der Beetbewohner Saison haben, übernehmen diejenigen mit attraktivem oder immergrünem Laub das optische Kommando und präsentieren dem Gartenfreund ein ansprechendes Gartenbild. Wer dann noch einen wind- und wettergeschützten Sitzplatz sein Eigen nennen kann, hat beste Voraussetzungen, um seine Verweil- und Genusszeiten im Garten bis weit in den Herbst und sogar auf milde Wintertage auszudehnen.

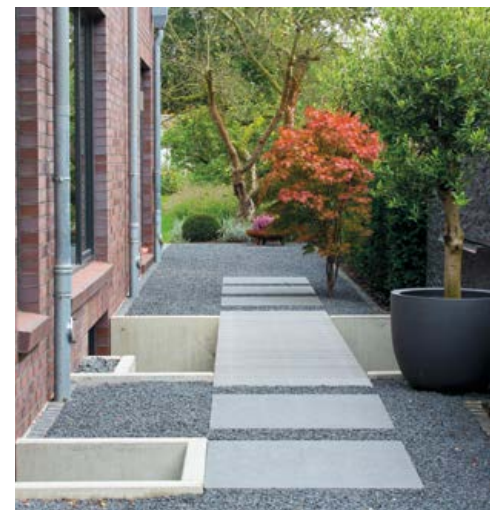
Darf's ein Gartenzimmer mehr sein?

OFT FÜHREN DIE GRUNDSTÜCKSSTREIFEN RECHTS UND LINKS VON FREISTEHENDEN HÄUSERN EIN SCHATTENDASEIN. SCHADE EIGENTLICH, DENN MIT ETWAS GESTALTERISCHER KREATIVITÄT LÄSST SICH AUS IHNEN HÄUFIG EIN ZUSÄTZLICHER GARTENRAUM MACHEN.

Mülltonnen, Fahrräder, Gartenschlauch: Das sind die typischen „Einrichtungsgegenstände“ der Grundstücksstreifen, die sich seitlich an einem freistehenden Haus entlangziehen. Viel Platz ist hier häufig nicht, Hauswand und Zaun zum Nachbargrundstück sorgen für zusätzliche optische Enge. Und dennoch: Mit guter Gestaltung lässt sich auch aus diesen

Grundstücksteilen etwas machen: sei es über eine optische Aufwertung mit einer pflegeleichten standortgerechten Bepflanzung, über das Anlegen eines „geheimen“ Kinderspielbereichs oder gar eines schönen schattigen Sitzplatzes für die heißen Nachmittagsstunden.

Gern entwickeln wir Ihr individuelles Seitenstreifenparadies. Sprechen Sie uns an!



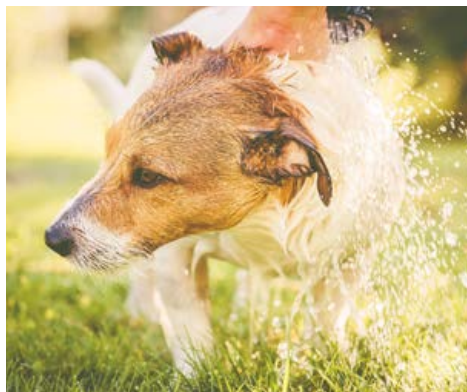


Für vierbeinige Gartenfreunde

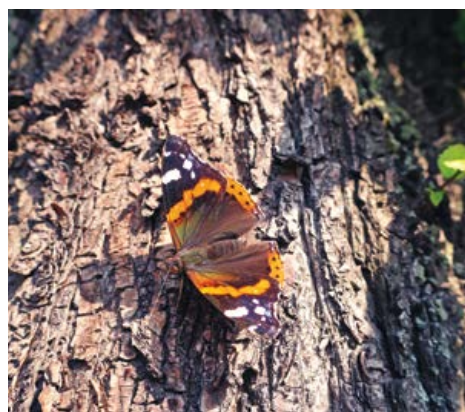
EIN FAMILIENMITGLIED, DAS BEI DER GARTENPLANUNG SCHON EINMAL VERGESSEN WIRD, IST DER HUND DES HAUSES. DOCH AUCH AN IHN SOLLTE MAN DENKEN, WENN MAN WILL, DASS SICH WIRKLICH DIE GANZE FAMILIE IM GARTEN WOHLFÜHLT.

Wie wird der Garten hundegerecht? Vier Tipps:

1. Der Zaun sollte so hoch sein, dass der Hund das Grundstück nicht eigenständig verlassen kann. Bitte auch darauf achten, wie springfreudig der Vierbeiner ist.
2. Hunde und Beete – nicht immer die beste Kombination. Gräbt der eigene Hund gern, können Hochbeete eine Lösung sein. Und: Augen auf bei der Pflanzwahl, denn manch ein Hund knabbert gern an Blättern. Deshalb lieber auf giftige Pflanzen verzichten.
3. Wer für Beschäftigung für den Hund sorgt, verhindert, dass er aus Langeweile Dinge tut, die er nicht tun soll. So können zum Beispiel unter umgedrehten Pflanztöpfen oder in Bereichen, in denen der Hund graben darf, Leckerlis versteckt werden.



4. Im Sommer brauchen Hunde im Garten ein schattiges Plätzchen und freuen sich über eine kleine Abkühlung. Dafür reicht oft schon eine Gartendusche, ein Planschbecken oder ein Rasensprenger.



Rückzugsorte schaffen

AUCH FÜR SECHS- UND ACHTBEINIGE LEBEWESSEN SOLLTE EIN GARTEN LEBENSRAUM BIETEN.

Oft muss man gar nichts dafür tun, dass sich Insekten und Co. im Garten wohlfühlen – eher etwas lassen: das Aufräumen nämlich. Allzu akkurat gestutzte Hecken, zu früh gekappte Blüten oder Fruchtstände, zu zügig weggeharktes Laub lassen Nahrung und Lebensraum vieler Krabbler verschwinden.



Mit der Auswahl für Insekten besonders attraktiver Pflanzen oder der Anlage einer Trockenmauer lässt sich natürlich auch aktiv etwas dafür tun, den eigenen Garten insektenfreundlicher zu gestalten.



In Deutschland hat sich die Population des Stars von 1998 bis 2009 fast halbiert.

Die Gärtner von Eden

EINE GENOSSENSCHAFT, RUND 50 GARTENGESTALTER, EIN GEMEINSAMES ZIEL: MENSCHEN IHR GANZ PERSÖNLICHES GRÜNES PARADIES ZU SCHAFFEN – UND DAS IMMER AUF HÖCHSTEM KREATIVEN WIE HANDWERKLICHEN NIVEAU.

Bei uns bekommen Sie sämtliche Leistungen rund um die Gartengestaltung aus einer Hand, von der individuellen Planung über die fachlich perfekte Umsetzung bis hin zur kompetenten und nachhaltigen Pflege. Die Gärtner von Eden gibt es im gesamten deutschsprachigen Raum an über 50 Standorten – also auch in Ihrer Nähe!

Mehr auf:

www.gaertner-von-eden.com

www.facebook.com/gaertnervoneden

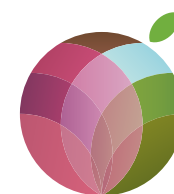
www.instagram.com/gaertner_von_eden



Übrigens:

Unser Kundenmagazin GartenArt bietet einen spannenden Themenmix rund um das Lebensgefühl Garten – zweimal im Jahr in gedruckter Form. Frische grüne Inspirationen und ausgewählte Artikel erhalten Sie außerdem online an jedem ersten Sonntag im Monat – reinschauen lohnt sich:

www.jeden-ersten-sonntag.com



Gärtner
von Eden®





»Natur pur!«

»Mir gefällt besonders, dass ich so viel kreativ mitgestalten kann und fast den ganzen Tag in der Natur verbringe.«

FREIE AUSBILDUNGSPLÄTZE ZUM/ZUR LANDSCHAFTSGÄRTNER/IN
 Ansprechpartner: Herr Alexander Jehle, Tel. 089-892865-0
 erlebnisgarten@schleitzer.de www.schleitzer.de

DU INTERESSIERST DICH FÜR EINE AUSBILDUNG IM GARTEN- UND LANDSCHAFTSBAU? DANN BIST DU BEI UNS GUT AUFGEHOSEN. DENN ALS MITGLIED DER GÄRTNER VON EDEN SIND WIR DEN HOHEN QUALITÄTSANFORDERUNGEN DER GENOSSENSCHAFT UND KUNDEN VERPFLICHTET, UND ENTSPRECHEND WICHTIG SIND UNS BESTENS AUSGEBILDETE MITARBEITERINNEN UND MITARBEITER.

SO SIEHT DEIN AUSBILDUNGSTAG AUS: Zu dem, was wir jeden Tag tun, passt der Name der Genossenschaft „Gärtner von Eden“ wirklich gut, denn wir bauen den Kunden tatsächlich ihr Paradies – und zwar für jeden genau den Garten, der zu ihm passt. Kein Projekt ist wie das andere – entsprechend abwechslungsreich ist deine Ausbildung. Zu unserem Beruf gehört viel mehr, als nur zu pflanzen. Du kannst kreativ gestalten und lernst den Umgang mit dem Kunden – denn Service und Beratung sind extrem wichtig. **LANDSCHAFTSGÄRTNER – HANDWERKLICH KREATIV** Wenn du dich für diesen Beruf entscheidest, solltest du viel Spaß an der Arbeit in der Natur haben und daran, Landschaft zu gestalten; hier kannst du wunderbar Handwerkliches mit Kreativität verbinden. Und ganz wichtig: Gartengestaltung ist immer Teamarbeit. Wenn der Garten dann fertig ist, ist es toll zu sehen, was man gemeinsam auf die Beine gestellt hat. **ERST EINMAL TESTEN, DANN DURCHSTARTEN** Unser Betrieb bietet dir ein „Schnupperpraktikum“ an, damit du intensiv testen kannst, ob eine Ausbildung im Garten- und Landschaftsbau zu dir passt. Ein solches Praktikum ist auch die Voraussetzung, um einen Ausbildungsplatz zu bekommen.



WIR SUCHEN:
LANDSCHAFTSGÄRTNER M/W/D
VORARBEITER M/W/D
GÄRTNER FÜR DEN GARTENSERVICE M/W/D
 WWW.SCHLEITZER.DE
 Ansprechpartner:
 Herr Alexander Jehle,
 Tel. 089-892865-0
 erlebnisgarten@schleitzer.de

Erlebnisgarten
 Marktplatz
 innovativer Gartenideen

ÖFFNUNGSZEITEN ERLEBNISGARTEN:
Mitte März bis Oktober:
 Mo. bis Fr. 10–18 Uhr und Sa. 10–14 Uhr

November bis Mitte März:
 Der Erlebnisgarten ist in der Winterzeit während den Bürozeiten zur Besichtigung geöffnet.

Bei Beratungswunsch, auch im Erlebnisgarten, bitten wir Sie, einen Termin zu vereinbaren, damit wir für Sie den richtigen Gesprächspartner und genügend Zeit einplanen können.

BÜROZEITEN SCHLEITZER (ganzjährig):
 Mo. bis Do. 8–16 Uhr und Fr. 8–13 Uhr

ABONNIEREN SIE DEN E-MAIL-NEWSLETTER
 Informieren Sie sich über Neuigkeiten und Veranstaltungstipps, abonnieren Sie unseren kostenlosen Newsletter auf unserer Homepage unter www.schleitzer.de



Termine bei Schleitzer 2020

28. März 10 bis 14 Uhr	Teich-Pflege-Workshop Im Erlebnisgarten – Anmeldung erforderlich
09. Mai 10 bis 16 Uhr	Eröffnung der Gartensaison Im Erlebnisgarten
20. und 21. Juni 10 bis 16 Uhr	Badespaß im Teich und Pool Im Erlebnisgarten Probepool erlaubt! Workshop Teichpflege
12. September 10 bis 16 Uhr	Tag des Gartens Mein Garten. MeinZuhause.

Informieren Sie sich unter www.schleitzer.de



Alles aus einer Hand!

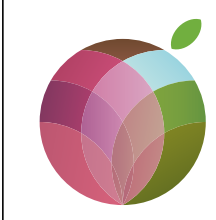
- BERATUNG
- GARTENPLANUNG
- GARTENNEU- UND -UMGESTALTUNG
- AUSFÜHRUNG
 - Bepflanzung
 - Lieblingsplätze im Garten
 - Wasserspiele, Teichanlagen
 - Schwimmteiche, Naturpools
 - Beleuchtung
 - Sichtschutz
- GARTENPFLEGE
 - Gartenpflege, Werterhaltung
 - Wasseranlagenpflege
 - Gehölzschnitt
 - Pflege von Rasenflächen
 - Teichpflege
 - Bodenlockerung & Baumstandort-sanierung durch Schleitzer's Bioturbatorverfahren
 - Belagspflege von Holz- und Steinterrassen
 - Großbaumpflege auch in Seilklettertechnik

GEWUSST, WIE ...
 Mit Liebe zu Detail realisieren wir individuelle Gärten für anspruchsvolle Kunden – von der kreativen Planung über die genaue Umsetzung bis hin zur professionellen Pflege. Damit Sie in Ihrem Garten zuhause sind.
 Haben Sie noch Fragen, zögern sie nicht und rufen Sie uns an, denn gute Beratung und Betreuung sind genauso wichtig wie Service und Qualität.

WWW.SCHLEITZER.DE



Impressum | Herausgeber:
 Gärtner von Eden eG
www.gaertner-von-eden.com
info@gaertner-von-eden.com



SCHLEITZER
 Gärtner von Eden®

Schleitzer baut Gärten
creativ & innovativ GmbH
 Enterstraße 23
 80999 München
 Telefon +49 89-892865-0
 Telefax +49 89-892865-50
 erlebnisgarten@schleitzer.de

WWW.SCHLEITZER.DE

Unsere Partner:

